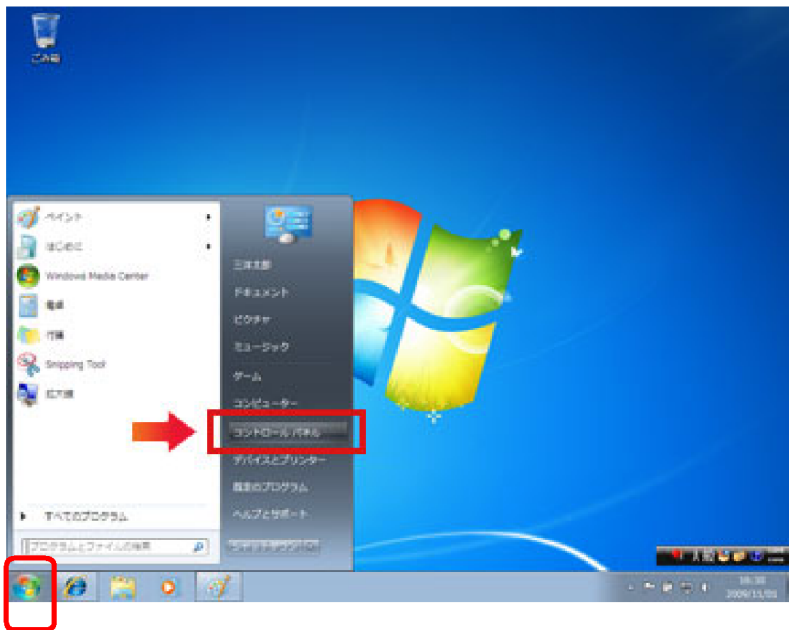


# インターネット接続設定 (Windows 7用) — NTT製ADSLモデム使用時 —

**【重要】** ADSLモデムの電源をONにして、パソコンとLANケーブルで接続してから、  
当手順を実施して下さい。

## ブロードバンド (PPPoE) の設定

1 : 画面左下の「スタート」ボタンをクリックし、「コントロールパネル」をクリックします。

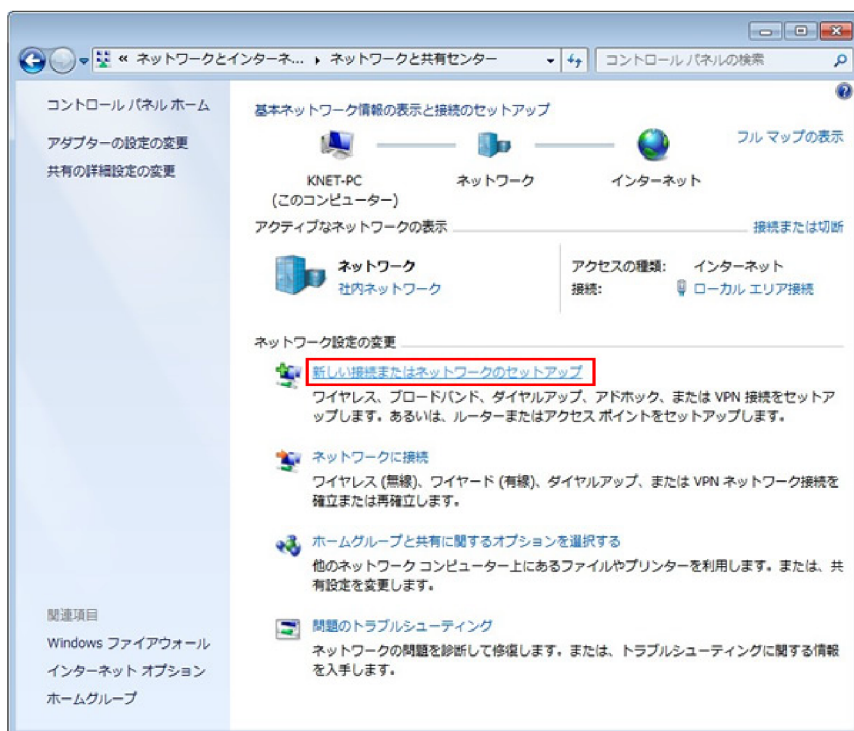


2. 「ネットワークとインターネット」内の『ネットワークの状態とタスクの表示』をクリック  
します。

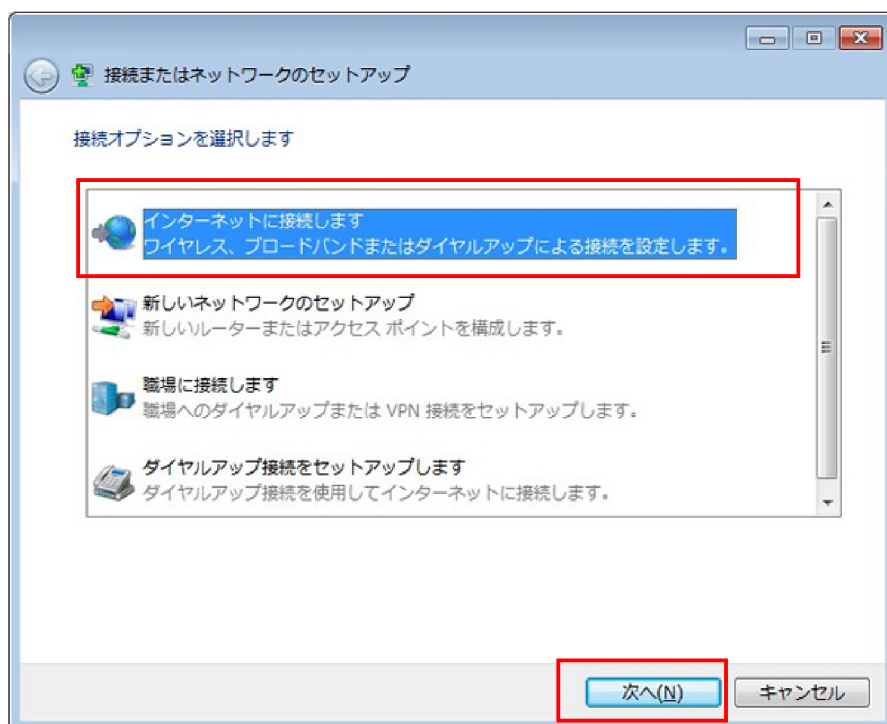
表示方法が「カテゴリ」表示でなく、「アイコン」表示になっている場合は、『ネットワークと  
共有センター』をクリックします。



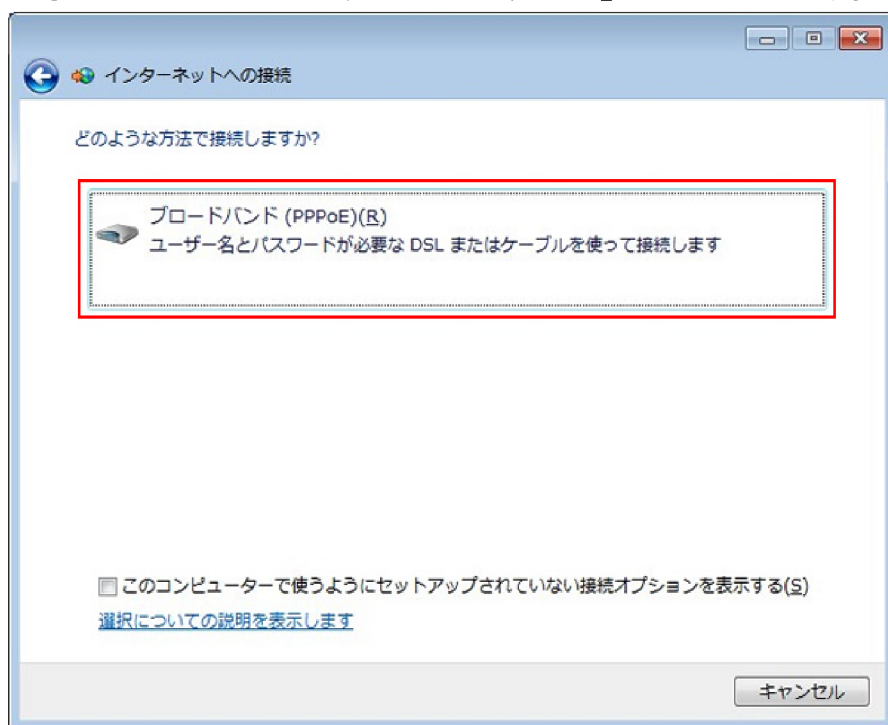
3. 「ネットワークと共有センター」画面が表示されます。  
『新しい接続またはネットワークのセットアップ』をクリックします。



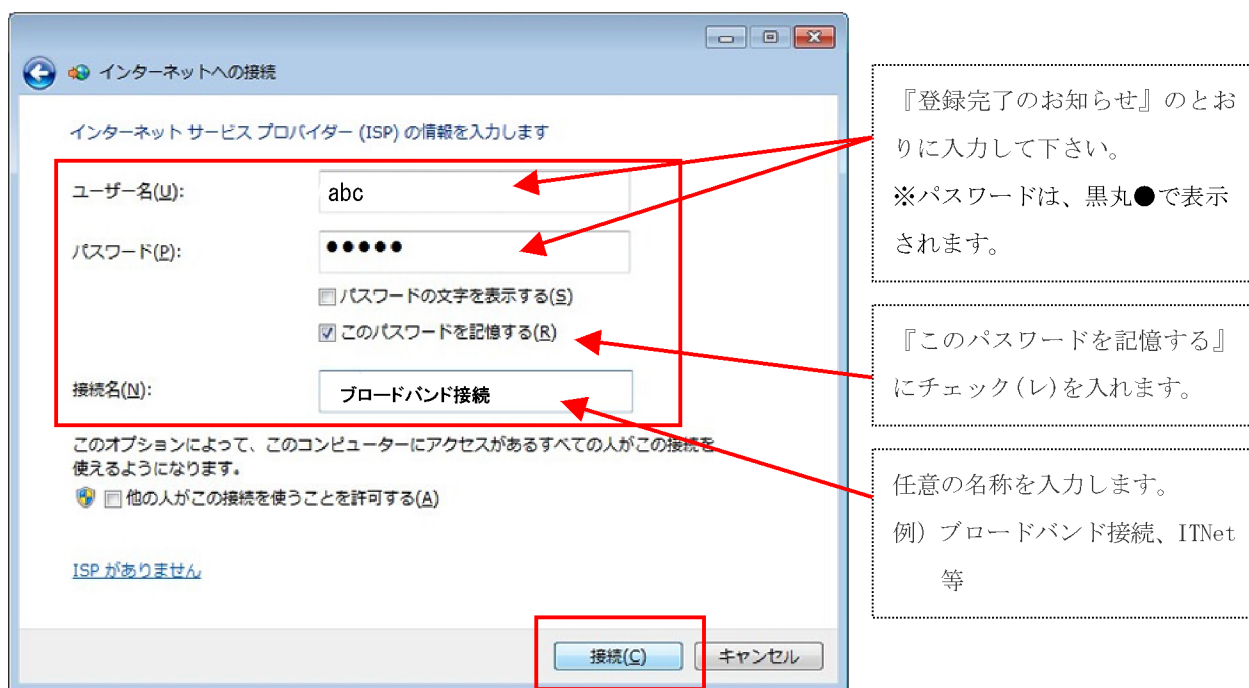
4. 「接続またはネットワークのセットアップ」画面が表示されます。  
『インターネットに接続します ワイヤレス、ブロードバンド...』を選択して、『次へ』ボタンをクリックします。



5. 「どのような方法で接続しますか？」画面が表示されます。  
『ブロードバンド(PPPoE) ユーザー名と...』をクリックします。

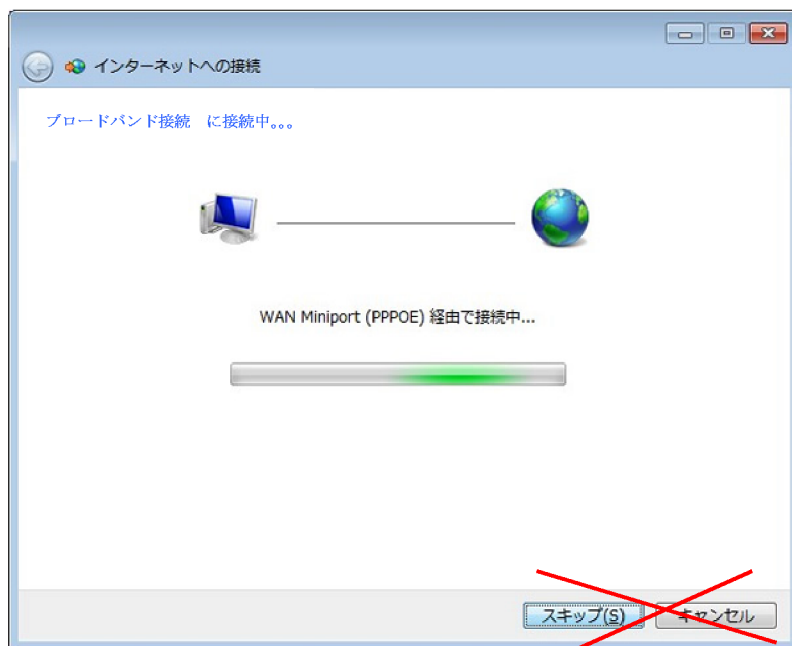


6. 「インターネットサービスプロバイダー (ISP) の情報を入力します」画面が表示されます。  
『ユーザー名』、『パスワード』を弊社からお送りした『登録完了のお知らせ』を参考にして入力します。  
入力したら『接続』ボタンをクリックします。



7. 「ブロードバンド接続(任意の名称) に接続中」画面が表示されます。

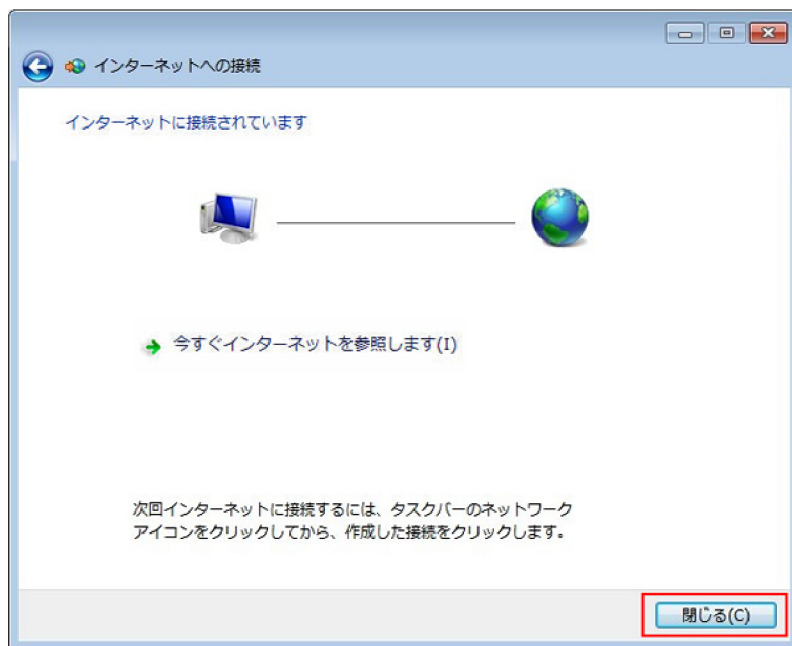
「スキップ」や「キャンセル」をクリックせずに、画面が変わるまでお待ち下さい。



8. 「インターネットに接続されています」画面が表示されます。

この画面が表示されると、インターネットへの接続ができています。『閉じる』をクリックします。

「接続が失敗しました」等のメッセージが出た場合は、再度、ADSLモデムとパソコンの接続と当設定手順を確認して下さい。



## インターネットオプションの設定

9. デスクトップ画面左下の「スタート」メニューから「コントロールパネル」を選択して、コントロールパネルを開きます。(手順1を参照のこと)

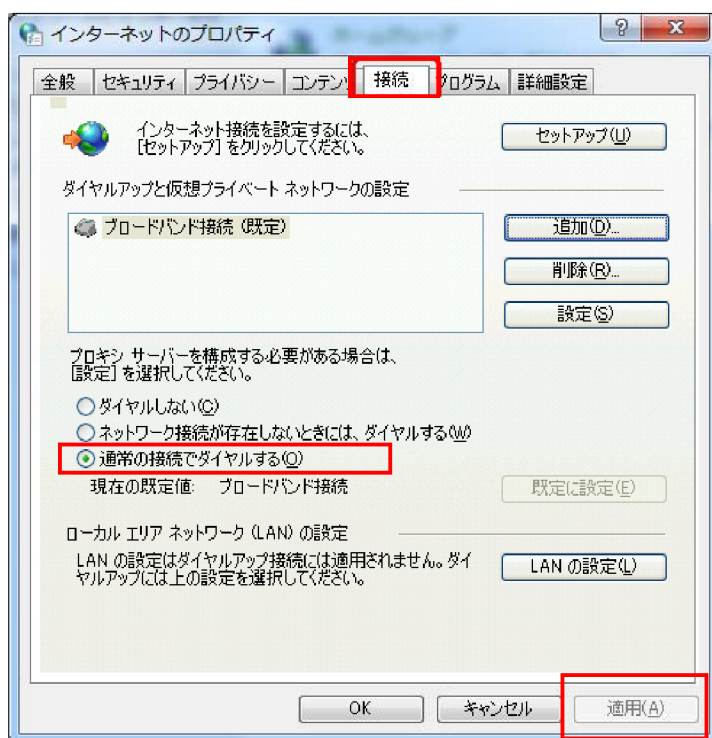
「ネットワークとインターネット」を選択して、『インターネットオプション』をクリックします。



10. 「インターネットのプロパティ」画面が表示されます。

『接続』タブをクリックします。

『通常の接続でダイヤルする』を選択して、『適用』ボタンをクリックします。



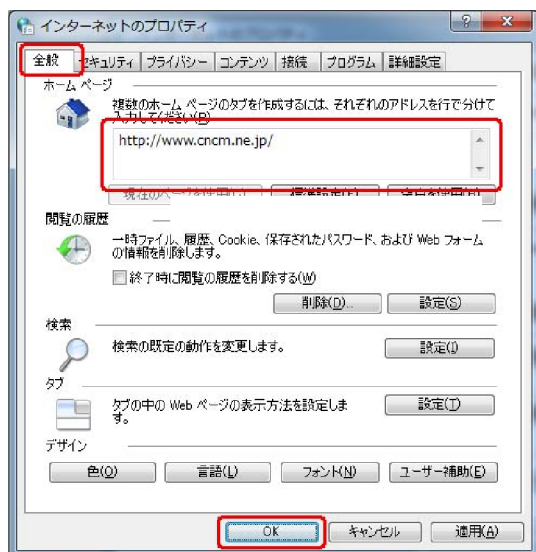
12. ホームページの設定

最初に表示されるページを設定します。(図は、YAHOOの例)

※パソコンの購入時は、パソコンの製造会社又はマイクロソフトのホームページになっていますので  
上書きして下さい。

「インターネットのプロパティ」画面で『全般』タブをクリックします。

「ホームページ」内の白枠に <http://www.yahoo.co.jp/>と入力して『OK』をクリックします。



以上で設定は完了しました。